

Fonds Éperon



COMITE D'ENGAGEMENT du Fonds Eperon

Bilan de l'exercice 2018

Au 31 décembre 2018

L'enveloppe disponible pour l'exercice 2018 du Fonds Eperon s'élève à **9,6 millions d'euro**.

Sur les 101 dossiers présentés, le comité d'engagement en a retenu **75**, pour un engagement total de participation de **9.072.481 €**.

Si nous considérons :

- les **3,3 millions d'euro** versés à la Société Hippique Française (**SHF**), société-mère du jeune cheval et poney de sport, pour le financement des **épreuves d'élevage et de sélection** qu'elle organise ;
- les **500.000 euro** versés à la Société Française des Equidés de Travail (**SFET**), société-mère des races françaises de chevaux de trait, d'ânes, de mulets et de chevaux de territoire, pour le financement de son **Parcours d'Excellence du Jeune Equidé de Travail (PEJET)**.

Le total des sommes restant disponibles pour le financement des autres projets est de **5,8 millions d'euro**.

Détails des projets (Hors SHF et SFET)

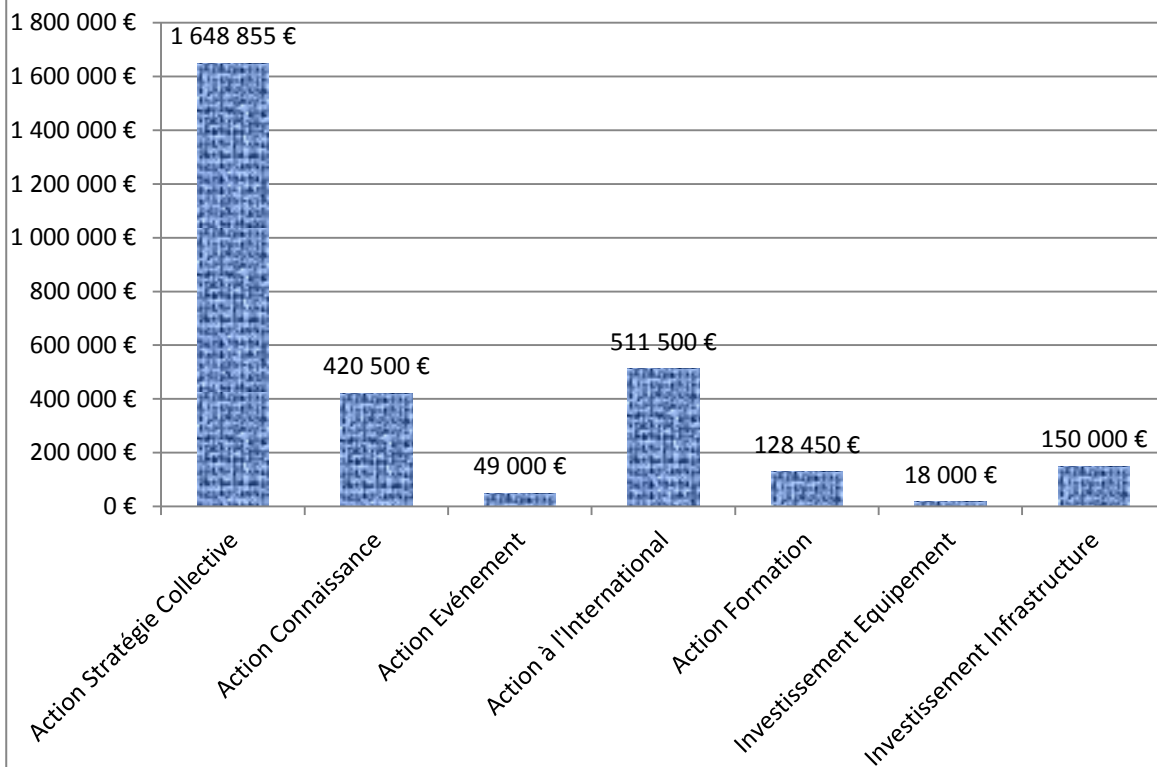
Demandes initiales				Décisions du comité d'engagement	
Dossiers présentés	Origine	Montant des projets €	Sollicitation au Fonds €	Dossiers retenus	Montant accordé €
56	Nationaux	13.776.485	5.099.130	45	2.926.305
43	Régionaux	13.171.340	4.287.483	28	2.346.176
99		26.947.825	9.386.613	73	5.272.481

.../...

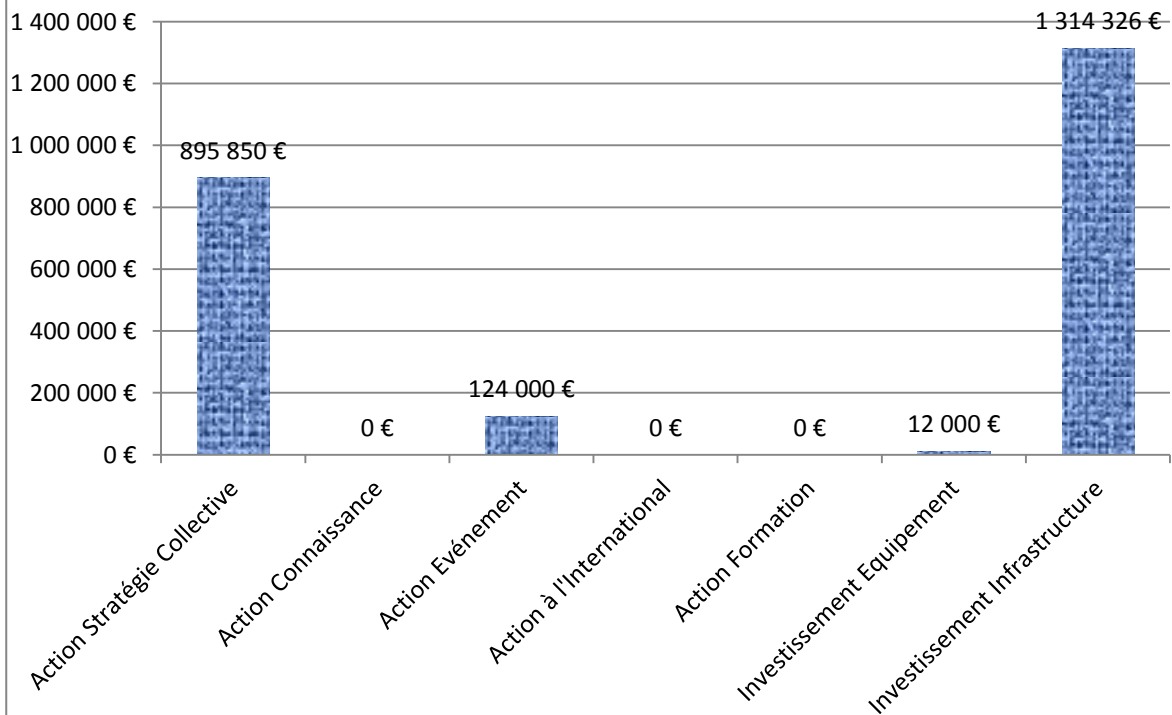
Fonds Éperon



National - Montant accordé par typologie

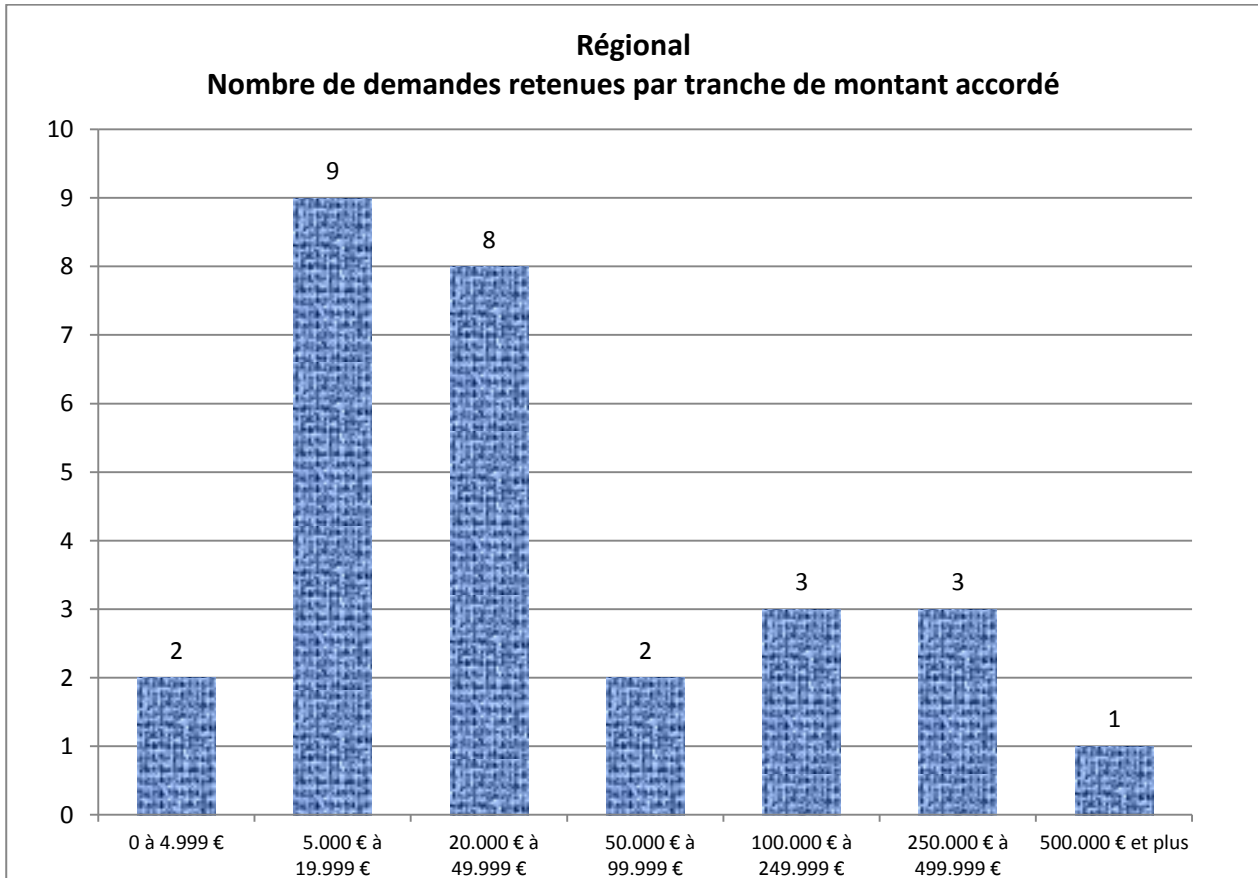
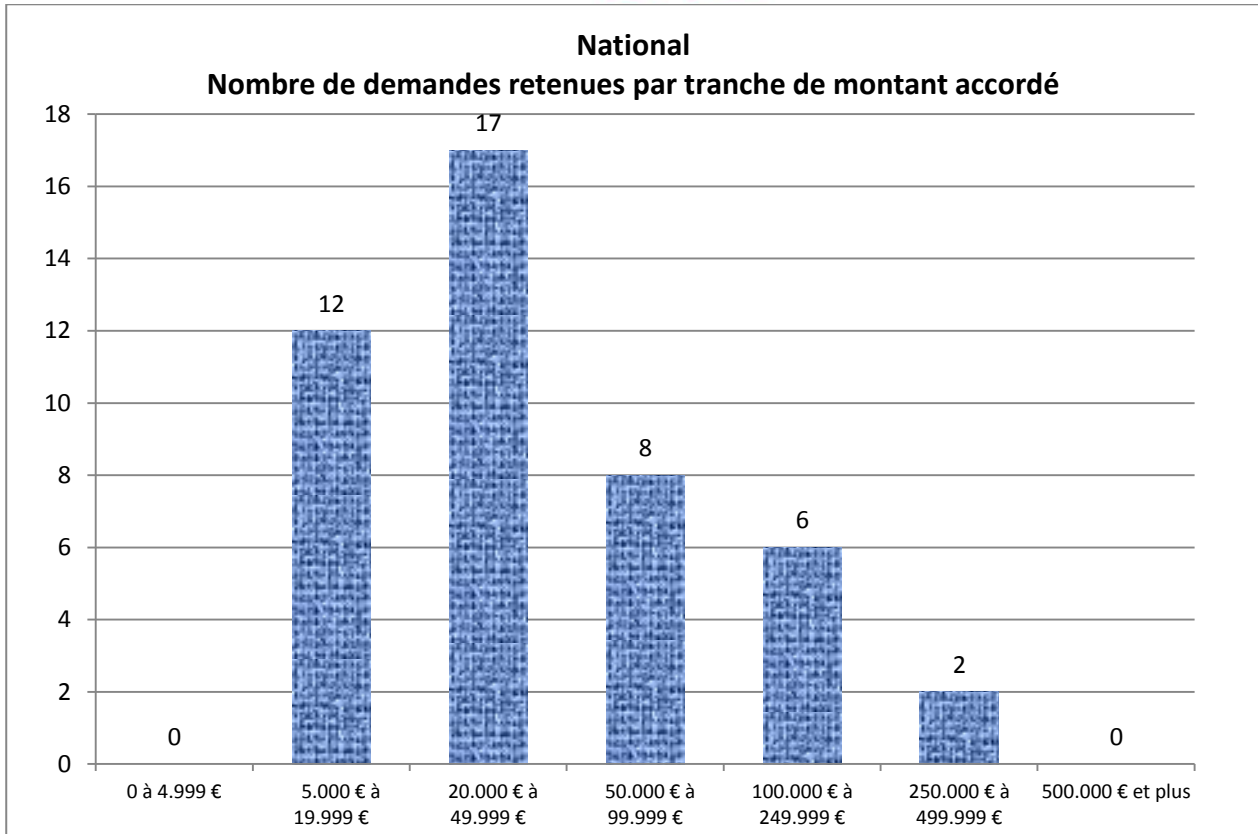


Régional - Montant accordé par typologie



.../...

Fonds Éperon



Fonds Éperon



.../...

Parmi les dossiers les plus notables, nous notons au niveau **National** :

- Soutien à l'activité de l'UNIC (**UNIC**, pour 400.000 €),
- Développement d'une Base De Données commune et d'un outil cartographique (**Fédération nationale des Conseils des Chevaux**, pour 390.000 €),
- Promotion de la filière des équidés de travail en France et à l'international (**Société Française des Equidés de Travail**, pour 248.000 €),
- LiFeS – Identification de caractères précoces génétiquement associés à la Longévité Fonctionnelle Sportive du cheval de concours hippique (**INRA 31**, pour 151.000 €),
- Stade équestre du Grand Parquet (**Communauté d'Agglomération du Pays de Fontainebleau**, pour 150.000 €).

et au niveau **Régional** :

- Dotation forfaitaire (**Fédération nationale des Conseils des Chevaux**, pour 538.750 €).
- Création d'un manège couvert (**CC du Pays de Landivisiau – Bretagne**, pour 400.000 €),
- Extension du centre équestre (**Mairie de Ribeuville – Grand-Est**, pour 300.000 €),
- Réseau Equin (**Fédération nationale des Conseils des Chevaux**, pour 250.000 €),
- Agrandissement et rationalisation du Pôle Equestre au Haras National de Montier-en-Der (**Mairie de la Porte du Der – Grand-Est**, pour 165.800 €).

