

Fonds Éperon



COMITE D'ENGAGEMENT du Fonds Eperon

Bilan de l'exercice 2016

Au 31 décembre 2016

Prenant en compte une nouvelle diminution de la participation financière des 2 sociétés-mères à la section 2 du Fonds Eperon, l'**enveloppe disponible 2016** pour le Fonds Eperon s'élève à **10,1 millions d'euro**, soit 9.600.000 € (section 1), plus 500.000 € (section 2) correspondant à la participation complémentaire des 2 sociétés-mères.

Sur les 142 dossiers présentés, le comité d'engagement en a retenu **114**, pour un engagement total de participation de **6.702.285 €**.

Si nous considérons :

- les **3,5 millions d'euro** versés à la Société Hippique Française (**SHF**), société-mère du jeune cheval et poney de sport, pour le financement des épreuves d'élevage et de sélection qu'elle organise ;
- les **400.000 euro** versés à la Société Française des Equidés de Travail (**SFET**), société-mère des races françaises de chevaux de trait, d'ânes, de mulets et de chevaux de territoire, pour le financement des allocations distribuées dans son parcours d'Excellence.

Le total des sommes restant disponibles pour le financement de projets est de 6,2 millions d'euro.

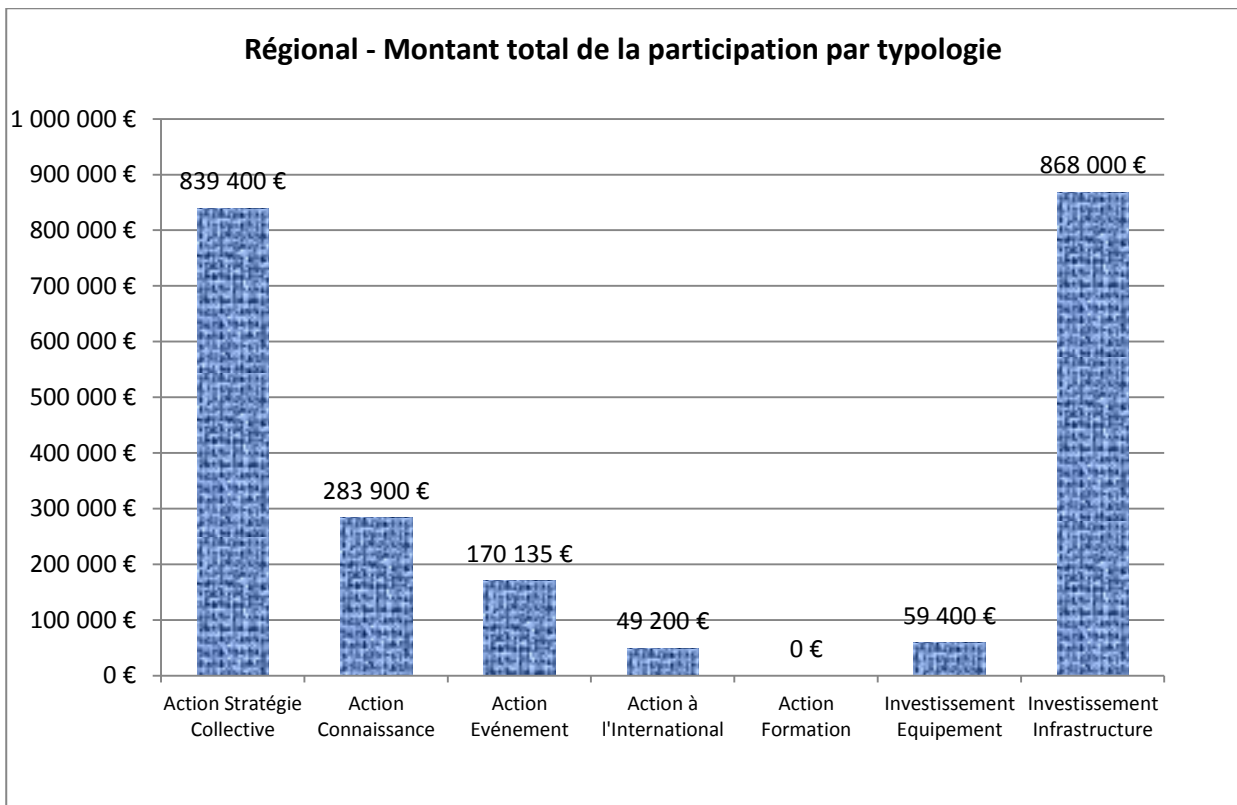
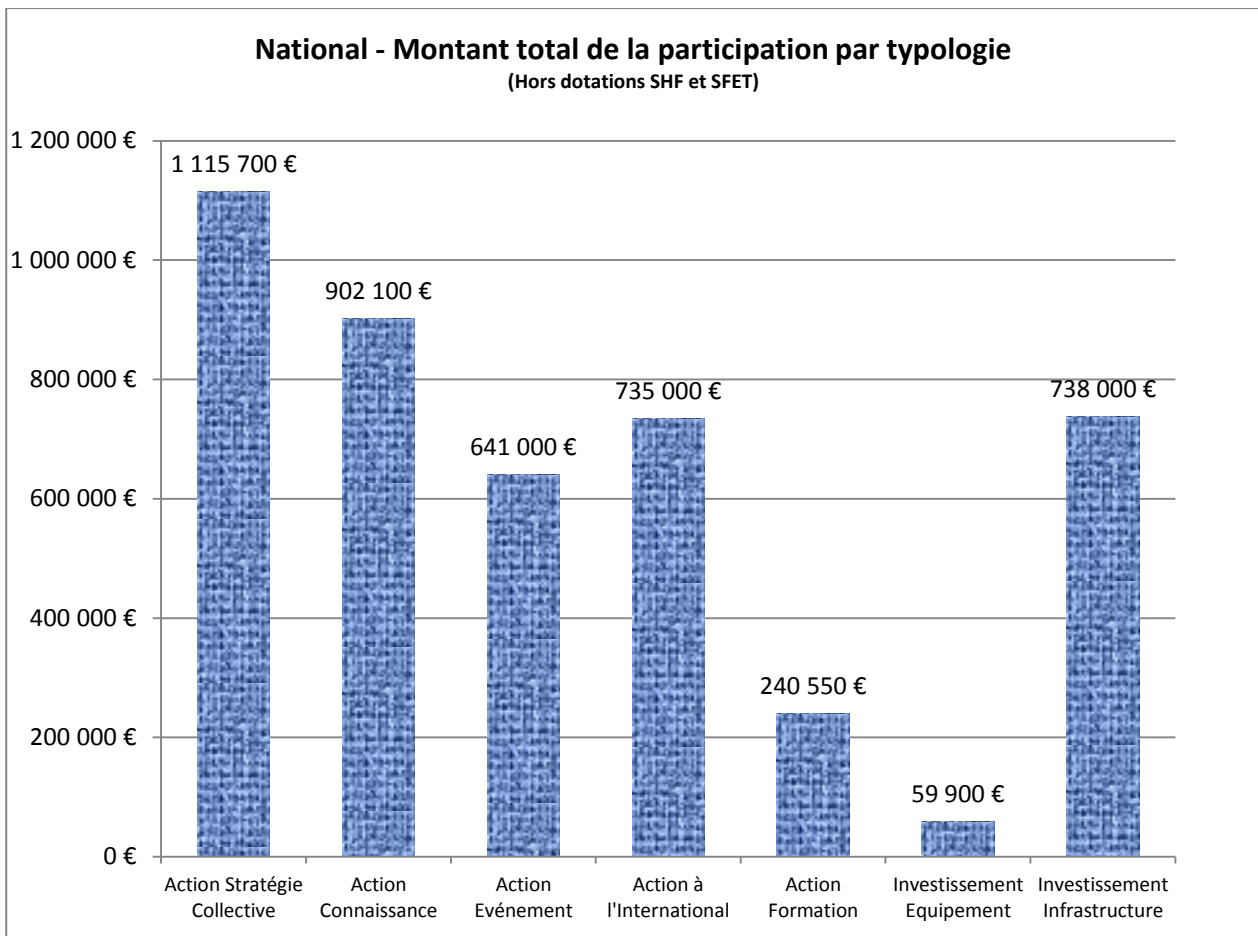
Détails des projets

Demandes initiales				Décisions du comité d'engagement	
Dossiers présentés	Origine	Montant des projets €	Sollicitation au Fonds €	Dossiers retenus	Plafond accordé €
82	Nationaux	26.026.954	9.436.023	67	4.432.250
60	Régionaux	12.059.610	4.570.020	47	2.270.035
142		38.086.564	14.006.043	114	6.702.285 (*)

(*) Hors dotations SHF et SFET

.../...

Fonds Éperon

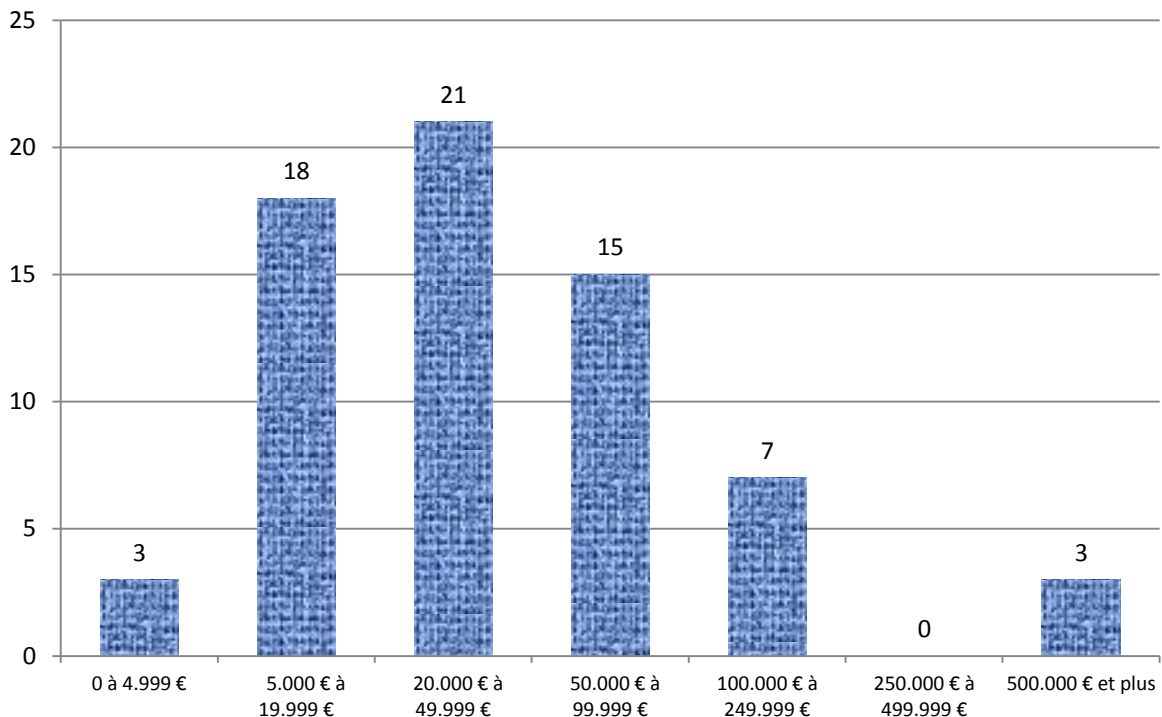


.../...

Fonds Éperon



National - Nombre de dossiers retenus par tranche de montant accordé
(Hors dossiers SHF et SFET)



Régional - Nombre de dossiers retenus par tranche de montant accordé

